

Las causas más frecuentes de la impotencia y los trastornos de la erección son:

- diabetes
- hipertensión y enfermedades cardiovasculares
- operaciones de la próstata
- enfermedades vasculares (arterioesclerosis)
- infarto de miocardio y accidente cerebrovascular
- valores elevados de lípidos en sangre
- depresiones u otros trastornos psicológicos
- enfermedades neurológicas (p. ej. esclerosis múltiple, paraplejía)
- enfermedades vasculares de los cuerpos cavernosos del pene
- insuficiencia renal o hepática
- medicamentos (p. ej. para la hipertensión, los trastornos del ritmo cardiaco, reductores de los lípidos en la sangre, medicamentos antiinflamatorios, antidepresivos y diuréticos)
- fumar
- consumo excesivo de alcohol

### Solución:

Para estas enfermedades, la terapia de vacío constituye una alternativa eficiente al tratamiento medicamentoso, sin efectos adversos y fácil de utilizar.

**Your  
sexual  
healthcare.**

**La terapia de vacío no se debe utilizar en caso de:**

- anemia de células falciformes
- leucemia
- tumores de médula ósea

**La terapia de vacío solo se debe utilizar después de consultarlo con su médico, si padece:**

- trastornos graves de la coagulación de la sangre

**Si no está seguro, consulte a su médico o llámenos.**



**PEDIDOS: Susana Lapuente**  
**TFNO: 672 11 54 71**  
**susana@luportsl.es**

Información para pedidos

**Active<sup>3</sup>**  
Erection System

**Manual**  
Erection System



EAN 4013273001915  
N.º art. AES 3

CE 0483  
Producto sanitario

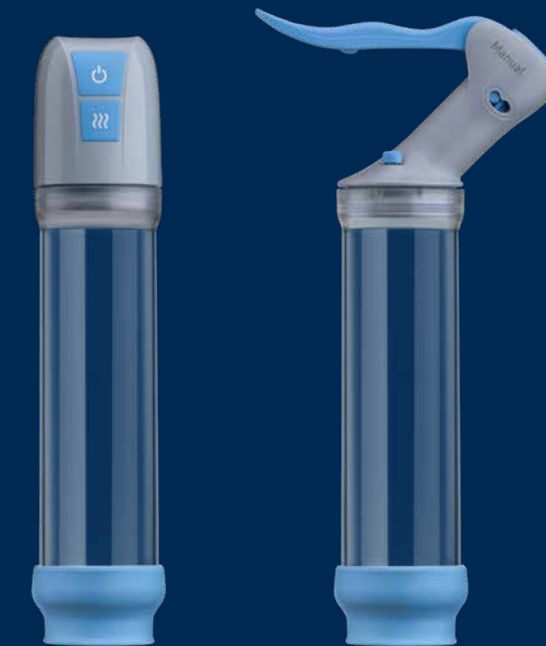
EAN 4013273001175  
N.º art. MES 01

CE  
Producto sanitario

**Fabricante:**  
**KESSEL medintim GmbH**  
Nordendstr. 82 – 84  
64546 Mörfelden-Walldorf  
Germany

[www.medintim.de](http://www.medintim.de)

Terapia de vacío para  
la disfunción eréctil  
(impotencia)

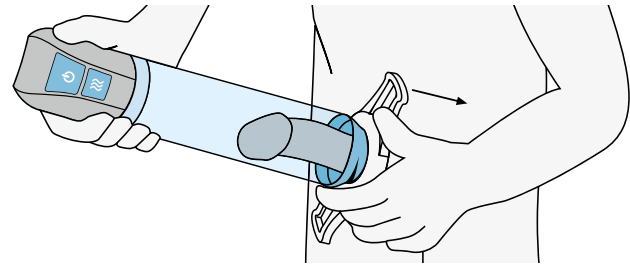


**Active<sup>3</sup> & Manual**  
Erection System

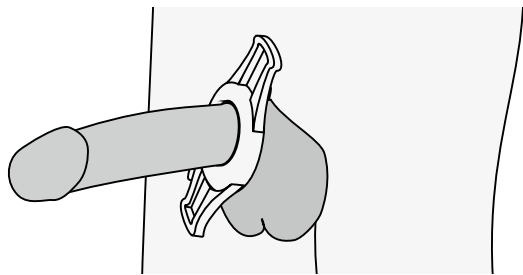
**Medintim**

## Utilización

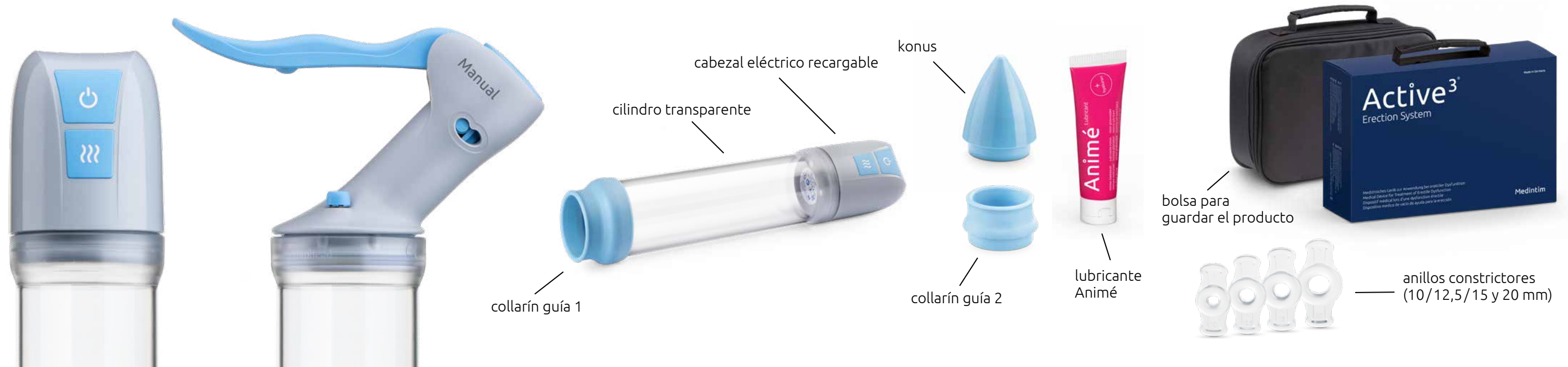
El sistema Active3® Erection System y el Manual Erection System son dispositivos médicos auxiliares para aplicar la terapia de vacío en casos de disfunción eréctil (impotencia). La bomba de vacío genera una presión negativa o vacío en el cilindro que rodea al pene.



Primero se coloca el cilindro alrededor del pene y después se inicia la operación de bombeo. Mediante el vacío así generado, la sangre fluye con más intensidad a los cuerpos cavernosos. Esto da lugar a la erección o rigidez del miembro. A continuación, se coloca un anillo constrictor sobre el cuerpo del pene.



El anillo evita que la sangre fluya fuera del pene al retirar el cilindro, manteniendo la erección. La erección mantenida de esta forma permite tener relaciones sexuales normales y satisfactorias. El anillo constrictor no se debe utilizar durante más de 30 minutos sin interrupción.



## Active3® Erection System

### Componentes:

- cabezal eléctrico recargable
- cilindro transparente (diámetro interno 53 mm, longitud 200 mm)
- collarín guía 1 y 2
- cono (para deslizar el anillo constrictor)
- 4 anillos constrictores diferentes (diámetro interno de 10/12,5/15 y 20 mm)
- cable con USB para cargar el cabezal
- lubricante Animé 50 ml
- instrucciones de uso
- bolsa para guardar el producto

Garantía de 2 años para el cabezal eléctrico

## Manual Erection System

### Componentes:

- cabezal manual
- cilindro transparente (diámetro interno 53 mm, longitud 200 mm)
- collarín guía 1 y 2
- cono (para deslizar el anillo constrictor)
- 4 anillos constrictores diferentes (diámetro interno de 10/12,5/15 y 20 mm)
- lubricante Animé 50 ml
- instrucciones de uso
- bolsa para guardar el producto

Garantía de 2 años para el cabezal manual

## Diferencias Active3® y Manual

El Active3® Erection System tiene un cabezal recargable, potente y silencioso, con una luz que ilumina el cilindro en la oscuridad. Es fácil y sencillo de usar operando con sólo 2 botones.

El Manual Erection System genera un vacío con los propios movimientos de bombeo del usuario. Debido a que este sistema no necesita baterías, se eliminan los tiempos de carga y puede utilizarse en cualquier momento. El cabezal puede ser desmontado y limpiado sin herramientas.

Ambos dispositivos son compatibles entre sí, es decir, ambos cabezales encajan en el cilindro de cada sistema.

Ambos dispositivos son productos médicos certificados de alta calidad. Después de la adquisición tendrá a su disposición piezas de recambio y el asesoramiento que necesite en todo momento.

## Ventajas

- restablecimiento de la función eréctil
- mejora significativa de los resultados (riego sanguíneo), por ejemplo, después de una operación de próstata
- no tiene efectos adversos conocidos
- se puede utilizar a menudo y durante muchos años
- económico
- no presenta interacciones con ningún medicamento
- fácil de usar y seguro
- el médico lo puede recetar como dispositivo auxiliar